

# AdaLya 24

## electrophoresis automated system



**Applicazioni: Sieroproteine / Emoglobine / Elettroforesi veterinarie**

### Compatto

dimensioni estremamente contenute, ideale per piccoli laboratori.

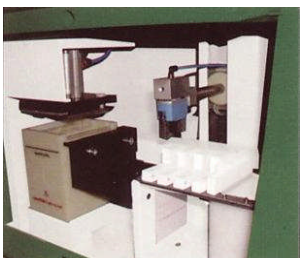
### Flessibile

L'elettroforesi viene infatti eseguita su piccole lastrine in acetato di cellulosa supportato, permettendo in tal modo di avviare l'apparecchio anche in presenza di una minima quantità di campioni e senza gravare sul costo della determinazione.



### Totalmente automatico

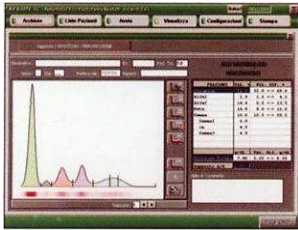
**Adalya 24** gestisce automaticamente il caricamento di tutti i reagenti, standardizzando ulteriormente il delicato processo elettroforetico.



### Completo

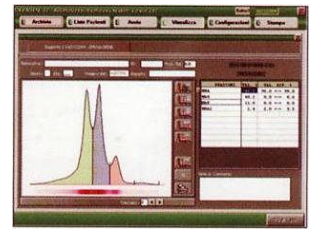
**Adalya 24** esegue, in totale automazione, il completo trattamento elettroforetico, dalla deposizione del campione sino alla scansione densitometrica del trocciato con la memorizzazione automatica dei campioni completi dei dati anagrafici.





### Affidabile

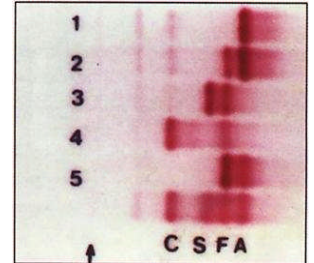
Un semplice programma di visualizzazione consente all'operatore di controllare i risultati prima della memorizzazione e stampa.



### Versatile

Consente di eseguire le tecniche elettroforetiche maggiormente utilizzate.

Sieroproteine in tecnica zonale ad elevata risoluzione oltre alle emoglobine. Disponibile programma specifico per elettroforesi veterinarie.



### Tecnologicamente evoluto

**Adalya 24** è assistito da un computer che, oltre alla impostazione di tutti i parametri analitici, permette la gestione del campione con i doti anografici che verranno inseriti sul referto. La porta di connessione USB consente allo strumento una veloce ed affidabile connessione con il PC.



### Ottima produttività

Il sistema provvede alla preparazione di 3 supporti in acetato durante il medesimo ciclo analitico, per un numero di 24 campioni complessivi (sieroproteine). Il tempo totale del ciclo analitico è di 80 min.

